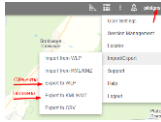
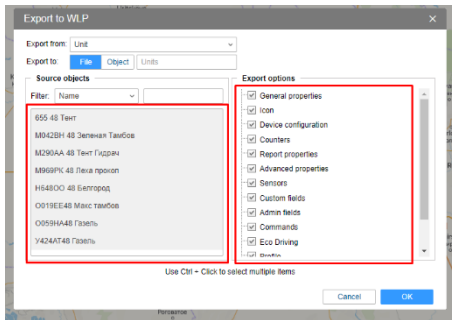


Перенос объектов из WIALON

1. Экспорт объектов в системе Wialon



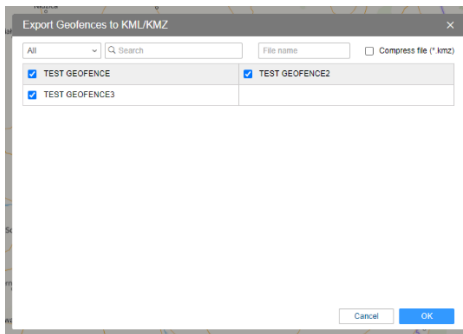
1.1 Объекты



Выбрать нужные объекты и их параметры и нажать ОК

Будет сформирован файл Units.zip и предложен для скачивания

1.2 Геозоны

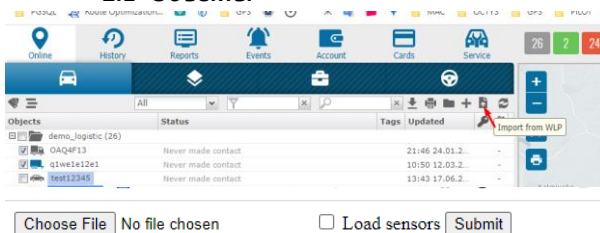


Выбрать нужные геозоны и нажать ОК

Будет сформирован файл Geofences.kml и предложен для скачивания

2. Импорт объектов в системе Sky-fleet (Pilot)

2.1 Объекты



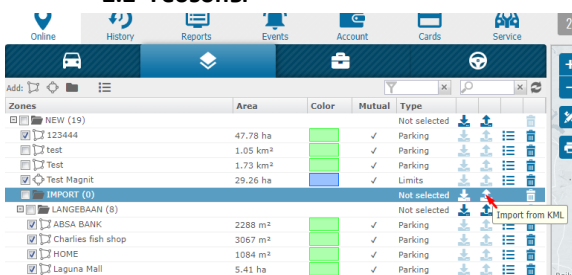
Распаковываем архив Units.zip

В отдельном окне производим импорт объектов один за другим.

На объектах настраиваем **хост** и **порт** для отправки точек:

teltonika.data.sky-fleet.ru 20012
smart.data.sky-fleet.ru 20062

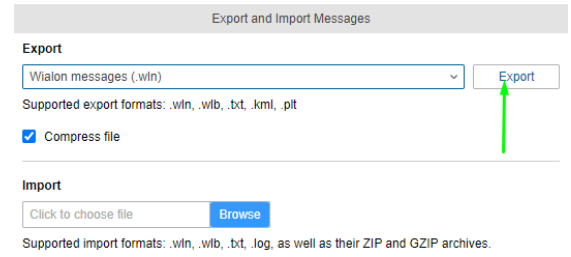
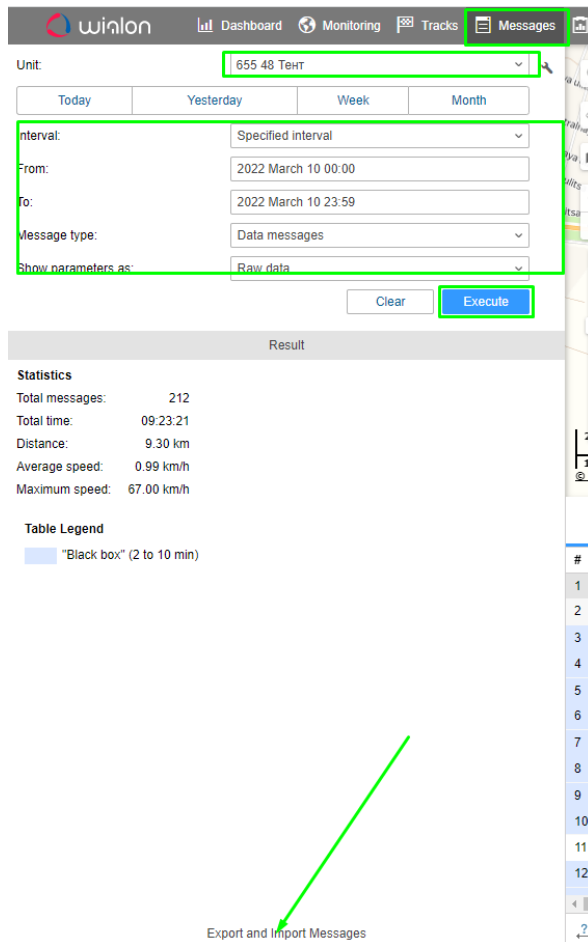
2.2 Геозоны



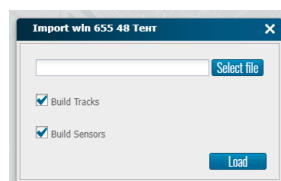
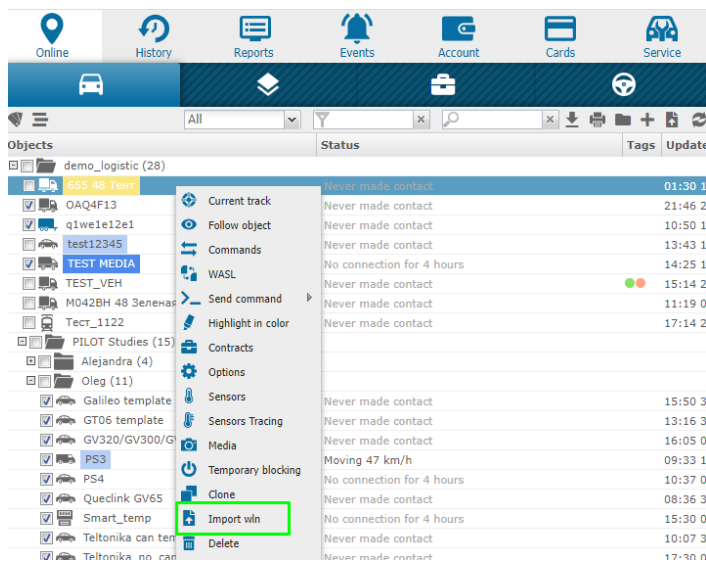
Создаем папку, в которую будут импортированы геозоны. Выбираем файл Geofences.kml, геозоны импортируются в выбранную папку.

3. Экспорт и импорт истории

Выбираем объект и параметры экспорта, получаем файл с сообщениями в формате wln.



В системе Sky-fleet (Pilot) выбираем в контекстном меню нужного объекта кнопку импорта wln



В Окне импорта выбираем нужный файл и параметры пересчета после импорта.

Можно перестроить поездки и историю датчиков. История может перестраиваться до часа после загрузки, в зависимости от загруженности системы.